

Werken vanuit huis, kantoor en werf

Renovatie Gebouwen Koningsplein

Door: Chris Verhaeghe

Dirk Moerman werkt als projectleider van Atelier des Architectes Associés en G+D Bontinck & Igor Baworowski op een renovatieproject op het Koningsplein in Brussel. Op deze site, die historisch sterk verbonden is met het Brusselse verleden, zal deze renovatie resulteren in 47 000 vierkante meter ministeriële kabinetten voor het Brussel Gewest.

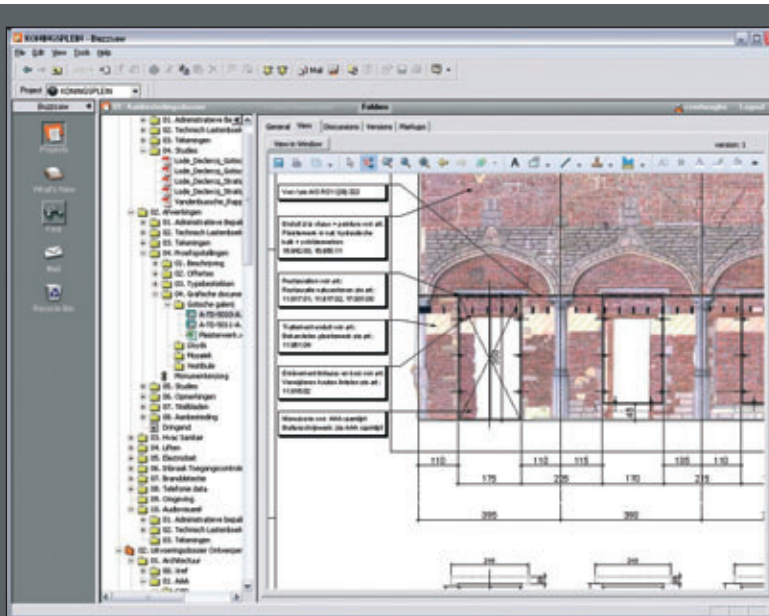
bestandsformaten hebben wij afgesproken dat we .DOC, .XLS en .DWG-formaten gebruiken voor documenten ‘in opbouw’. Als we documenten in PDF of DWF opslaan, betekent dit eigenlijk ook meteen dat het een definitief en aldus afgewerkte fiche of plan is,” zo legt Moerman uit.

Leercurve

Moerman denkt niet dat de samenwerking al op een maximaal niveau plaatsvindt. “Ik ervaar dit duidelijk als één grote collectieve leercurve. Vandaag de dag ondervinden wij al tal van voordelen door de digitale uitwisseling, maar ik ben er zeker van dat wij nog heel wat extra mogelijkheden zullen ontdekken. Op onze werfvergaderingen staat Buzzsaw bijvoorbeeld nu al constant open. Ieder plan en document hebben we zo onmiddellijk bij de hand. Bovendien projecteren we zelfs plannen op ons schrijfbord. Op die manier kunnen we met een stift in de hand als het ware live redlinen. Dat helpt bij het sneller doorspreken van ontwerpgedachten. Zelf ben ik als projectleider erg tevreden over het feit dat ik volledige controle over de werf heb. Zonder dat ik elk document hoeft in te zien, ben ik nu wel op de hoogte welke vorderingsstaat naar buiten gaat en binnenkomt. Ook de directies van de verschillende bouwpartners kunnen nu van afstand de werf volgen en op de hoogte blijven van wie wat wanneer doet.”

www.buzzsaw.be

www.c3a.be



Het Koningsplein binnen de uitwisselingssoftware.

Voor het beheer en de verspreiding van alle documenten nodig voor de goedkeuring en uitvoering van dit project gebruikt het projectteam de groupware-oplossing van Autodesk Buzzsaw. De belangrijkste reden om met dit platform van start te gaan lag in de complexiteit van de samenwerking tussen verschillende partijen, zo vertelt Moerman.

“Zowel de aannemer als de architect werkten samen met meerdere partijen op verschillende locaties, dus we hadden echt een centraal systeem nodig voor de projectinformatie. Bovendien werken onze projectmedewerkers deels thuis, deels op kantoor én deels op de werf.”

De implementatie van het nieuwe samenwerkingsysteem verliep redelijk soepel, is de mening van Moerman. “Eigenlijk is alles vrij vlot verlopen.

Vanuit de architectenhoek hadden wij dit voorstel gedaan, maar wij hebben toen ook direct voorgesteld om het beheer op ons te nemen. Op die manier hielpen we ook de andere partijen, want zo was de drempel voor onze partners ook een stuk lager. Na een maandje inlooperperiode waren alle partijen werkzaam met het systeem.”

Folderstructuur

Om goed te kunnen werken met de verschillende partijen moest Moerman duidelijke afspraken maken rondom het gebruik van Buzzsaw op het gebied van folderstructuur, naamgeving en bestandsformaten. “Als projectleider zie ik streng toe op de folderstructuur. Uiteindelijk is het in ieders belang om dit gestructureerd en overzichtelijk te houden. Rond